



Wasserverbrauch in Deutschland

Pro Tag verbrauchen
Menschen in Deutschland
125 Liter Wasser pro Person



Laut Wissenschaft verbrauchen
wir aber 3.900 Liter Wasser pro
Person und Tag

- Menschen benötigen jeden Tag Wasser
- Unser Wasser kommt aus dem Wasserhahn als direktes Wasser
- Jeder Mensch hat einen Wasserfußabdruck
- Wir nutzen mit jedem Produkt aber auch indirektes, oder **virtuelles Wasser**: Darunter versteht man die Menge an Wasser, die zur Herstellung eines Produktes oder einer Dienstleistung verbraucht wird.



Virtuelles Wasser wird in drei Gruppen eingeteilt

1. Grünes virtuelles Wasser

Regenwasser, das von Pflanzen zum Wachstum benötigt wird.

2. Blaues virtuelles Wasser

Wasser, das aus Seen, Flüssen oder aus dem Grundwasser kommt und den Pflanzen zugeführt wird.

3. Graues virtuelles Wasser

Wasser, das bei der Produktion verschmutzt wird. Dazu zählt auch das Wasser, das benötigt wird, um das verunreinigte Wasser wieder verdünnen oder zu reinigen.



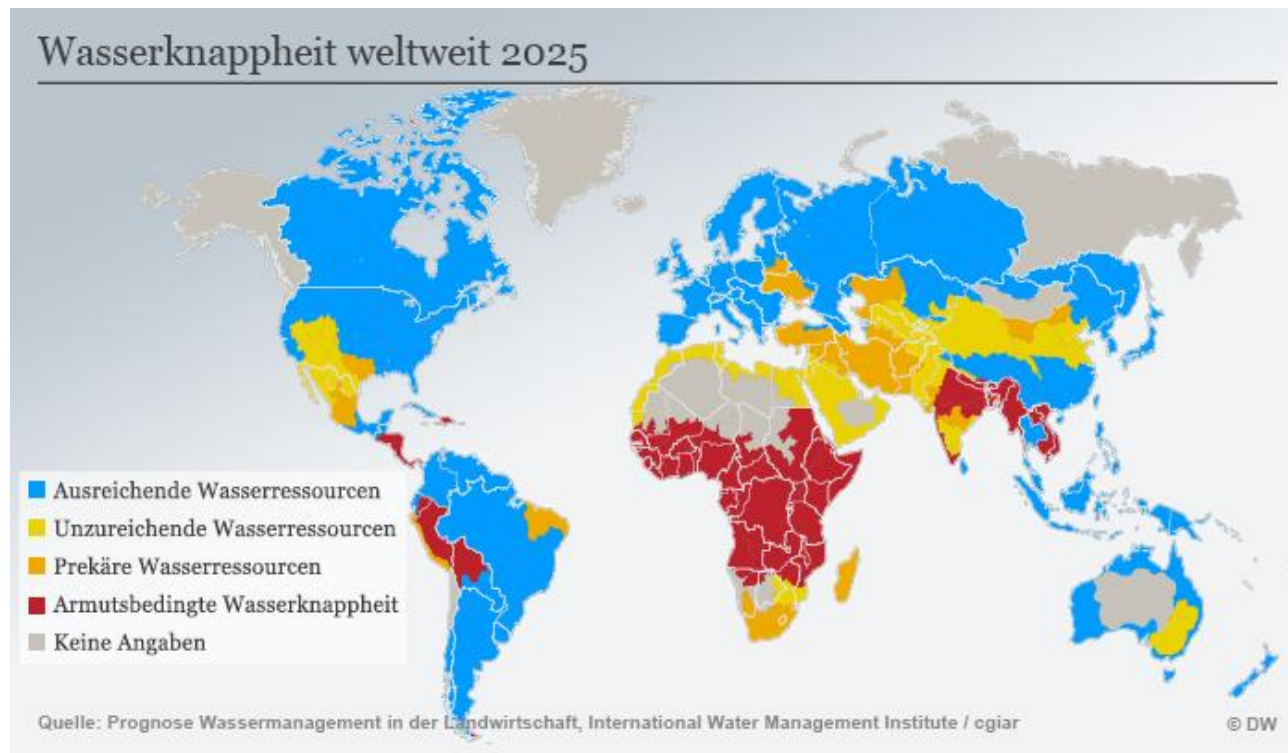
Virtuelles Wasser

Wir verbrauchen virtuelles Wasser nicht nur für die Herstellung von Lebensmitteln, sondern auch für andere Güter z. B. Kleidung:

- Für die Produktion eines Baumwoll-T-Shirts werden 2500 l Wasser benötigt.
- Für die Produktion von drei kleinen, jeweils 20 g schweren, Eiern werden 196 Liter Wasser benötigt.
- Für die Herstellung von 1 kg Rindfleisch werden 15.415 Liter Wasser benötigt. Rindfleisch ist eines der wasserintensivsten Lebensmittel.



Wasserverfügbarkeit



Bei jedem Einkauf sollten wir uns die Frage stellen, ob das Produkt, das wir kaufen, aus einem Land stammt, in dem viel oder wenig Wasser verfügbar ist!

Quelle: DW Akademie, Jeder Tropfen zählt UN Dekade für Wasser, 21.3.2018

<https://www.dw.com/de/jeder-tropfen-z%C3%A4hlt-un-decade-f%C3%BCr-wasser/a-43068561>